

オンライン版「chrome リモートデスクトップ」 導入マニュアル

■事前準備

1. 使用にあたり、Google アカウント(gmail)が必要になりますので、お持ちでない場合、ご登録下さい。
2. リモートアクセスを受け入れる準備に [GoogleChrome] ブラウザが必要となります。

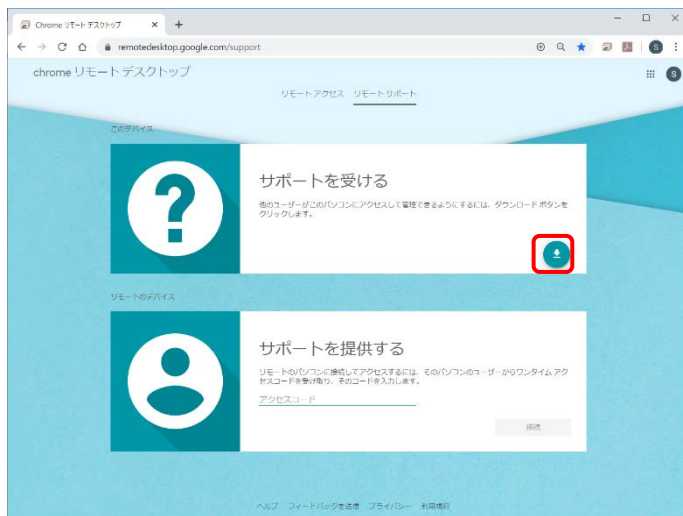
Yahoo!Japan・Google 等で「GoogleChrome」を検索。インストール下さい。

■当日作業

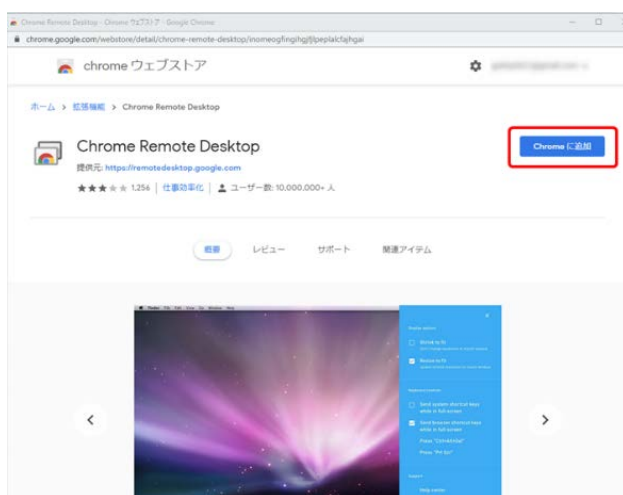
3. Chrome リモートデスクトップについて

- ① [GoogleChrome] ブラウザを起動、Google アカウントログインします。
- ② [GoogleChrome] ブラウザのアドレス欄に「remotedesktop.google.com/support」と入力して移動します。
- ③ [chrome リモートデスクトップ]画面が開きます。

[サポートを受ける] でダウンロード ページをダウンロード をクリックします。



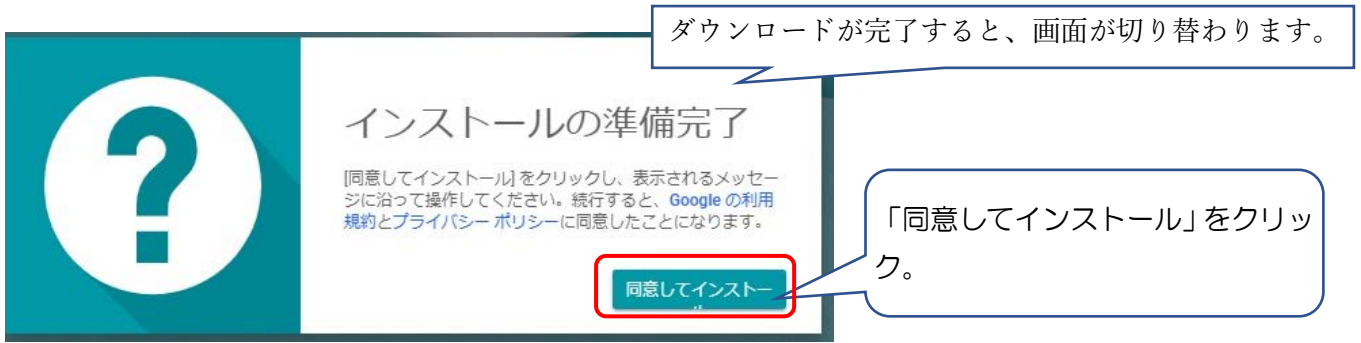
④Chrome ウェブストアの画面が立ち上がり、Chrome リモートデスクトップのページが開いたら、画面右上の「Chrome に追加」をクリックします。



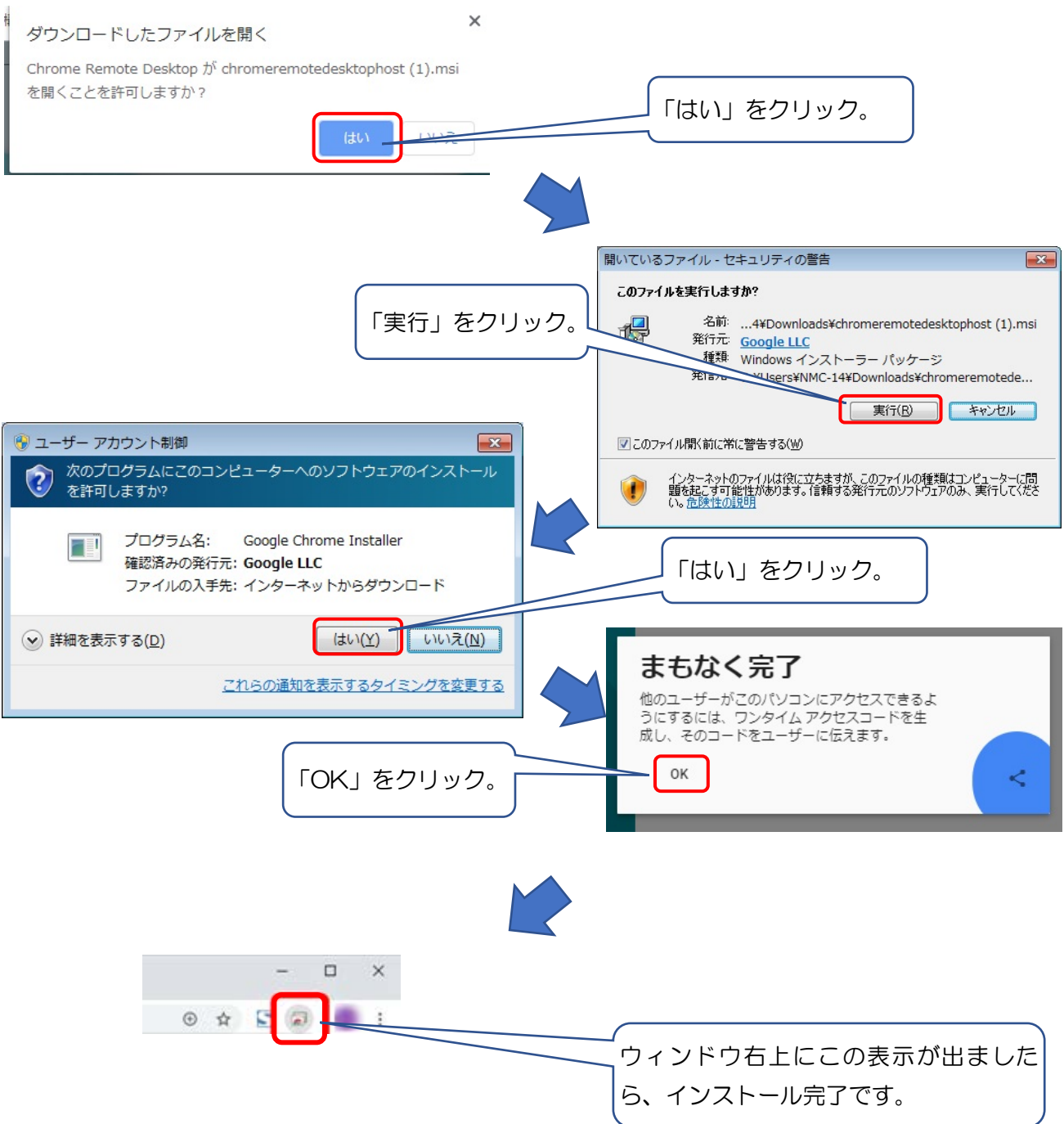
「Chrome リモートデスクトップ」を追加しますか?
というダイアログが出るので「拡張機能を追加」をクリックします。

Pin コードの設定を求められる場合があります。その場合は画面の指示に従って、文字列を決めてください。失くさないように、メモ帳などに貼り付けて保存、保管ください。

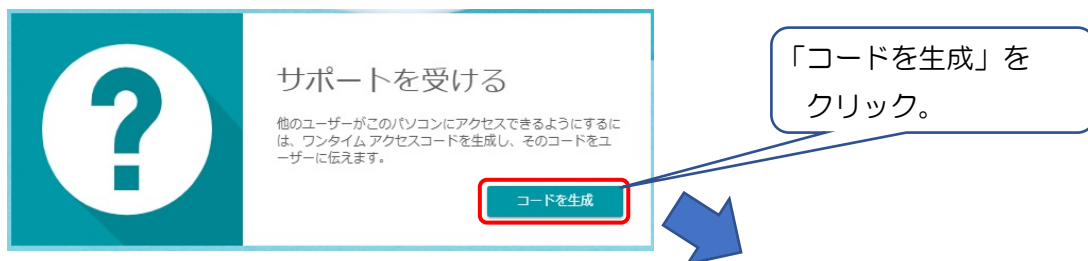
⑤画面の手順に沿って、Chrome リモート デスクトップをダウンロード、インストールします。



⑥インストールを行う。基本、画面の指示に従って進めます。



⑦アクセスコード生成画面



⑧12桁のコードナンバーをSEに伝えてください。



⑨画面表示が変わり、接続の要求画面が表示されます「接続の許可」をクリック下さい。